

KUHIEN KASVUSTA PUULALLA

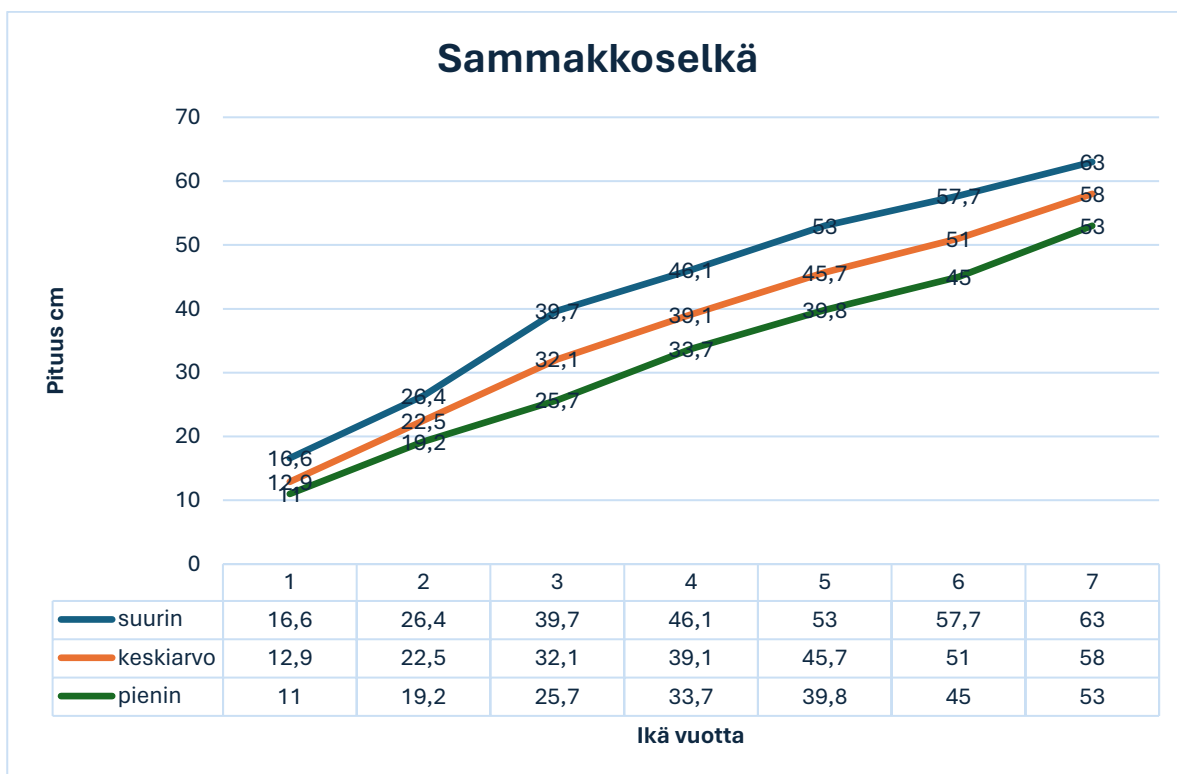
1) Aineisto

Tutkittavaksi saatiin noin 50 kpl kuhanäytteitä. Sammakkoselältä oli 12 näytettä, Karttuulta 11 kpl, Vuojaselältä 12 kpl ja Kaiskonselältä 16 kpl. Kuhat oli pyydetty verkoilla talvella. Näytteistä oli kirjattu ylös pituus, paino ja pyyntipäivä. Sukupuolta tai sukukypsyyttä ei ollut kirjattu.

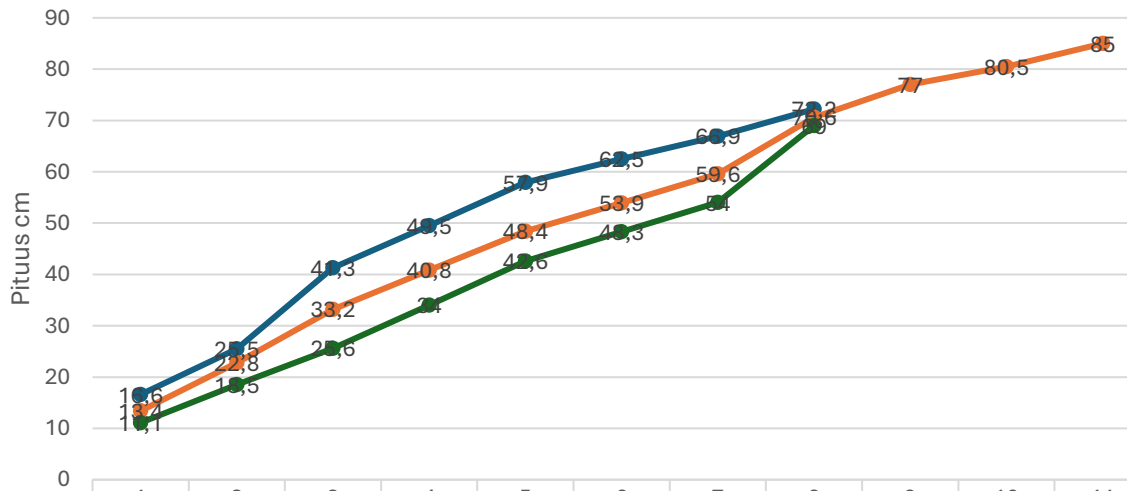
Iät määriteltiin mikrofilminlukulaitteella ja laskettiin takautuvasti suhteellisen pituuden perusteella. Suurin osa kuhista painoiin kilosta kahteen, Isoin kuha painoi 9,3 kiloa.

2) Tulokset

Alla olevissa kuvissa on esitetty saadun kuha-aineiston kasvat eri selillä sekä viimeisessä kuvassa vertaillaan tuloksia eri selkien välillä.



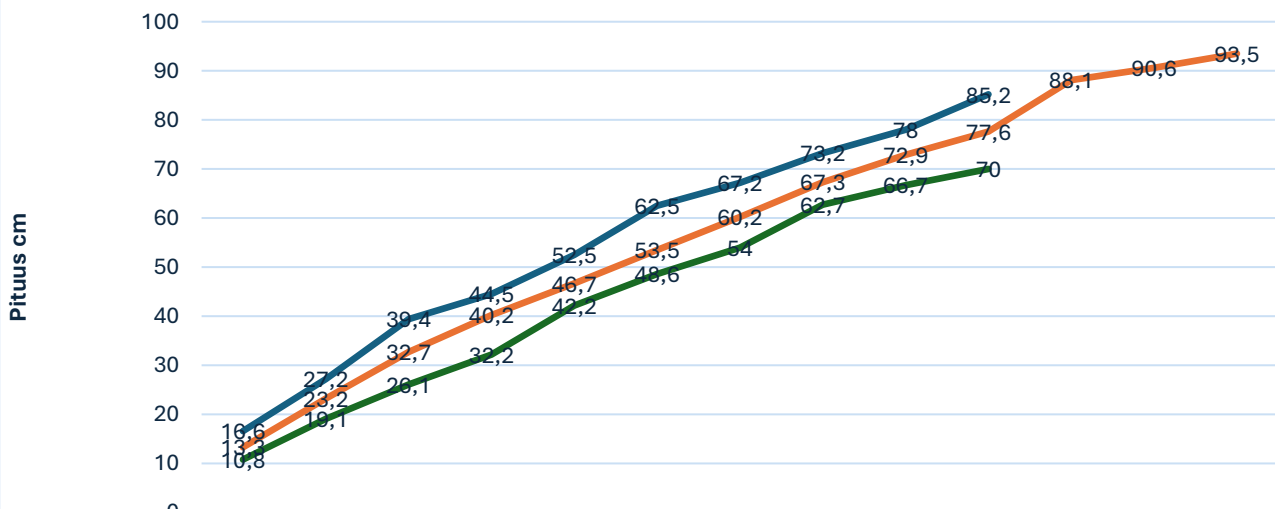
Karttuu



	1	2	3	4	5	6	7	8	9	10	11
— Suurin	16,6	25,5	41,3	49,5	57,9	62,5	66,9	72,2			
— keskiarvo	13,4	22,8	33,2	40,8	48,4	53,9	59,6	70,6	77	80,5	85
— pienin	11,1	18,5	25,6	34	42,6	48,3	54	69			

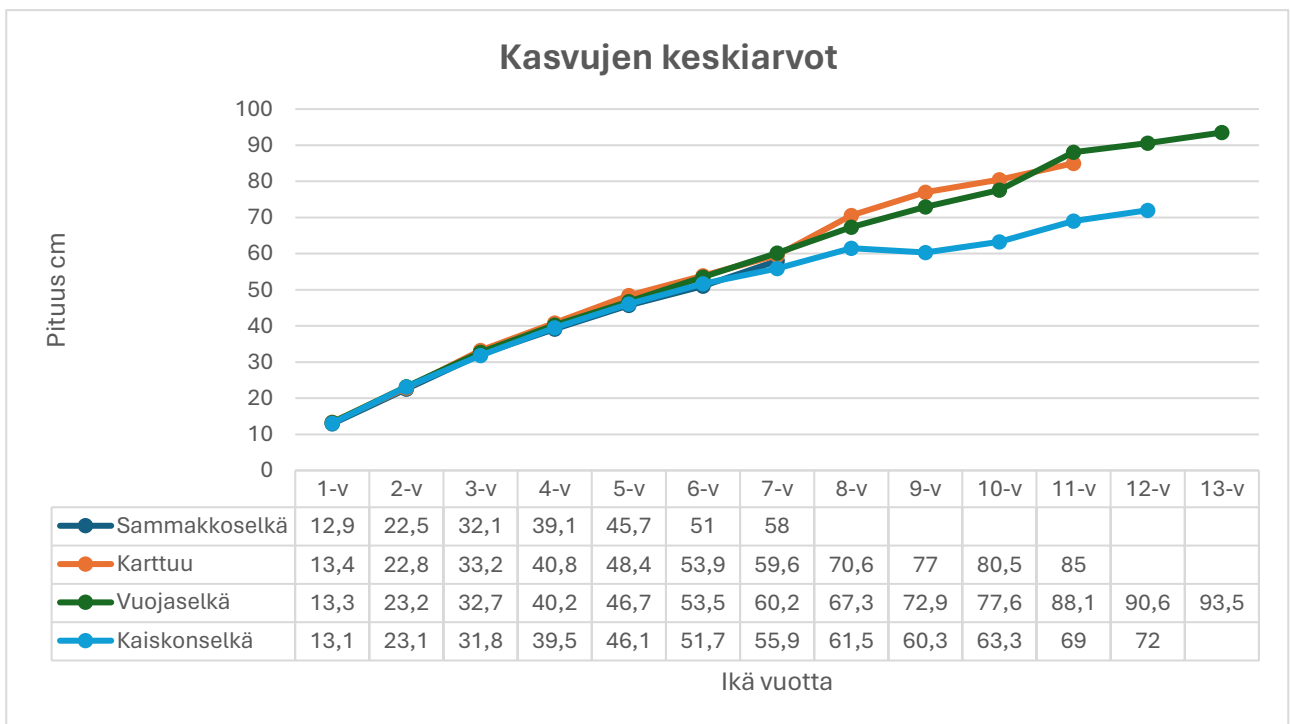
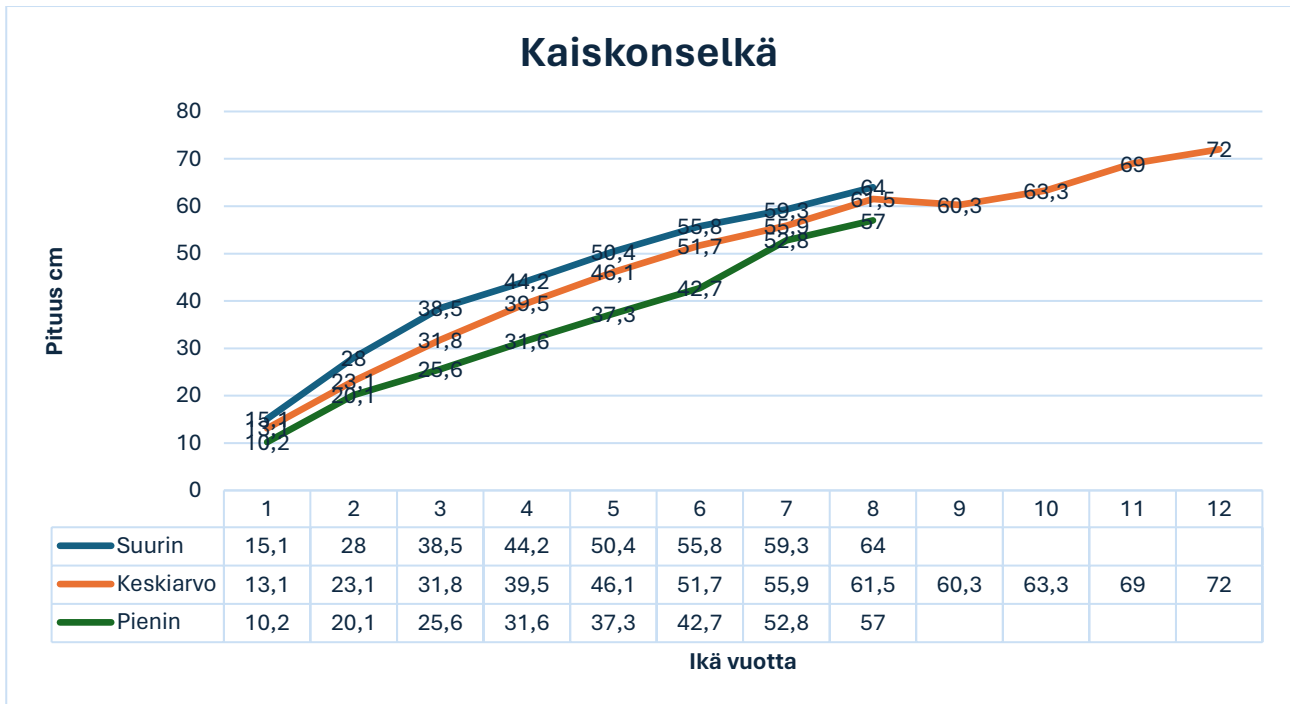
Ikä vuotta

Vuojaselkä



	1	2	3	4	5	6	7	8	9	10	11	12	13
— Suurin	16,6	27,2	39,4	44,5	52,5	62,5	67,2	73,2	78	85,2			
— keskiarvo	13,3	23,2	32,7	40,2	46,7	53,5	60,2	67,3	72,9	77,6	88,1	90,6	93,5
— pienin	10,8	19,1	26,1	32,2	42,2	48,6	54	62,7	66,7	70			

Ikä Vuotta



3) Johtopäätökset

Kuhien kasvunopeus Puulalla näyttää vastaavan melko hyvin kuhien ”yleistä” kasvunopeutta. Kasvunopeuksissa ei näytä olevan juurikaan eroja eri selkien välillä. Aineisto on tosin pieni, joten suurempien kuhien osalta vertailua ei voida tehdä. Ensimmäisen seitsemän vuoden aikana keskimääräinen kasvu on jokseenkin samanlainen kaikilla selillä.

Kuhan kasvaminen kalastuskokoon (>45 cm) vie Puulalla 5 – 6 vuotta. Kuhien kasvussa yksilöiden välillä on melko suuriakin eroja, joka on tyypillistä kuhille.

Näytteisiin ei oltu arvioitu kuhien sukukypsyyttä tai sukupuolta, joten ei voida sanoa, milloin kuhat saavuttavat sukukypsyyden. Kasvujen perusteella voisi arvioida, että sukukypsyys saavutetaan noin kuuden vuoden iässä.

Jatkossa kuhanäytteisiin kannattaa merkitä myös sukupuoli ja sukukypsyys, jotta voidaan arvioida, milloin kuhat ovat sukukypsiä ja missä koossa ne alkavat lisääntyä luonnossa.